



# StarterKit

## Demo- und Test-System

Die FlowChief StarterKits ermöglichen Ihnen einen unkomplizierten und schnellen Einstieg in die FlowChief-Welt.



Die StarterKits bestehen aus einer FlowChief Softwarelizenz, leistungsfähigem Mini-PC - inklusive Zubehör - und optional einer S7-1200 Steuerung. Das Bundle wird komplett vorinstalliert geliefert.

Vom integrierten Demoprozess „Tankanlage“ profitieren sowohl Anwender als auch Programmierer. Der Anwender lernt die Software aus Bediener-sicht kennen. Programmierer haben mit dem objektorientierten konzipierten Demoprozess eine sehr gute Grundlage für erste Schritte in der FlowChief Umgebung.

### LIEFERUMFANG UND BUNDLES

|                            |   |
|----------------------------|---|
| <i>FC_StarterKit_HMI_S</i> | Mini-PC Win10 Pro, Intel Core i3-6100U 2x2,3GHz, 8GB DDR4 SDRAM, 64GB SSD M.2, LAN GB, USB 3.0, HDMI, USB-C;<br>FlowChief <i>FC_HMI_150, FC_Imager_M0</i>   |
| <i>FC_StarterKit_HMI_M</i> | Mini-PC Win10 Pro, Intel Core i3-6100U 2x2,3GHz, 8GB DDR4 SDRAM, 64GB SSD M.2, LAN GB, USB 3.0, HDMI, USB-C;<br>FlowChief <i>FC_HMI_150, FC_Imager_M0</i> ; |

|                              |  |
|------------------------------|--|
|                              | SPS S7-1200 (6 DI DC; 4 DO Relais 2A; 2 AI 0-10V DC, Power AC 85-264V AC)  |
| <i>FC_StarterKit_SCADA_S</i> | Mini-PC Win10 Pro, Intel Core i5-6260U 2x 1,8 GHz, 8GB DDR4 SDRAM, 128GB SSD M.2, LAN GB, USB 3.0, HDMI, USB-C;<br>FlowChief <i>FC_75, FC_Imager_M0</i>  |
| <i>FC_StarterKit_SCADA_M</i> | Mini-PC Win10 Pro, Intel Core i5-6260U 2x 1,8 GHz, 8GB DDR4 SDRAM, 128GB SSD M.2, LAN GB, USB 3.0, HDMI, USB-C;<br>FlowChief <i>FC_75, FC_Imager_M0, FC_S7_TCPIP_M0</i> ;<br>SPS S7-1200 (6 DI DC; 4 DO Relais 2A; 2 AI 0-10V DC, Power AC 85-264V AC) |
| Lieferumfang                 | <ul style="list-style-type: none"> <li>○ Mini-PC inkl. Netzteil (Dell Optiplex)</li> <li>○ HDMI-Kabel</li> <li>○ Siemens S7-1200 (optional – bei (<i>FC_StarterKit_HMI_M</i> und <i>FC_StarterKit_SCADA_M</i>))</li> </ul>                             |

### Hinweis

Bei Demo Systemen kann sich die Hardware von der beschriebenen Ausprägung unterscheiden.

### Hinweis

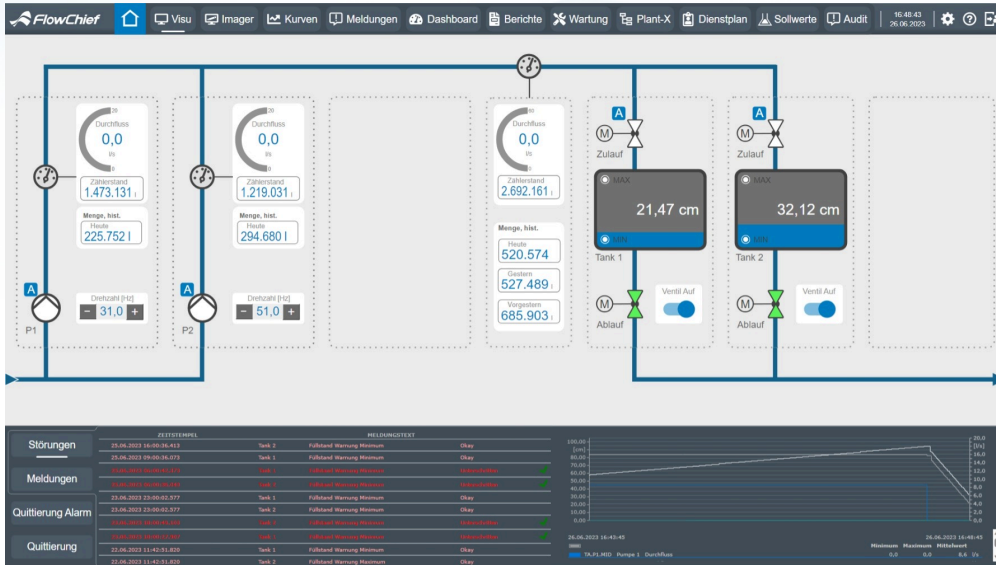
Alle StarterKits werden mit dem oben beschriebenen Inhalt ausgeliefert (siehe Tabelle). Bei der Nutzung der StarterKits mit einer Demo-Lizenz, handelt es sich um eine Lizenz mit Vollausrüstung (Laufzeitbeschränkung auf 3 Monate).

Das folgende Video bietet einen Überblick zur Nutzung des StarterKits.



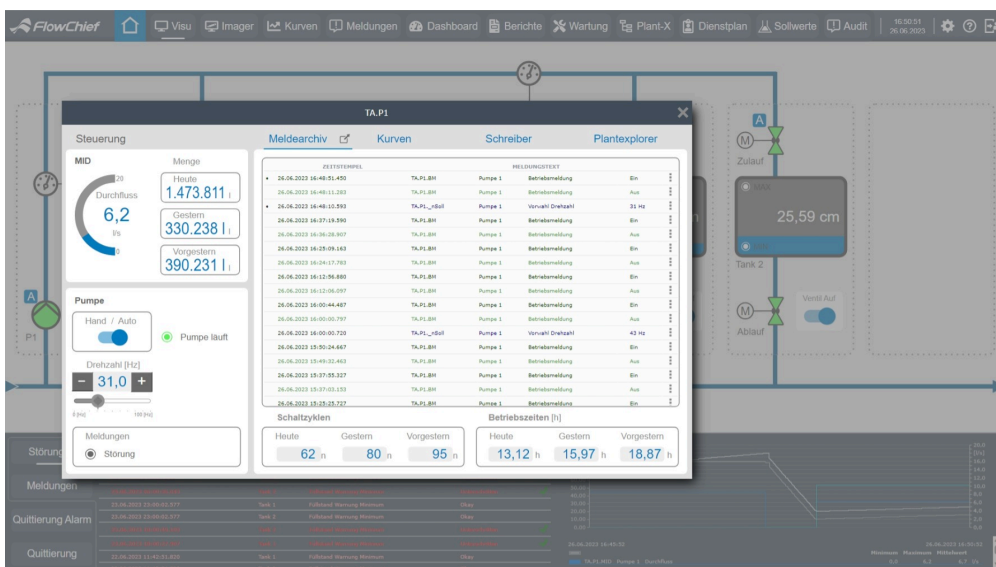
StarterKit getting started

## Visualisierung



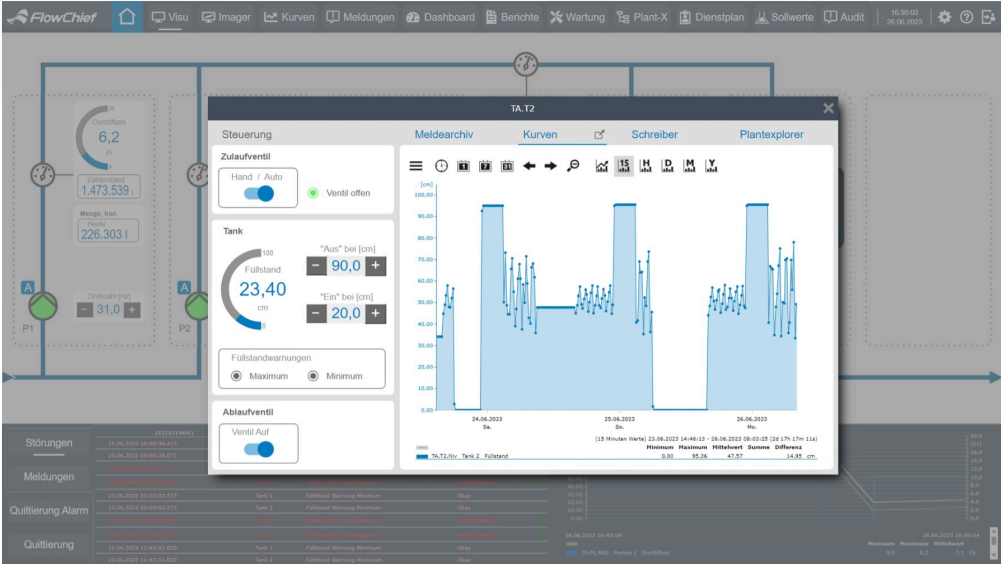
Visualisierung: Das StarterKit ist mit einem Demo Prozess „Tankanlage“ ausgestattet.

## Pop-up-Fenster



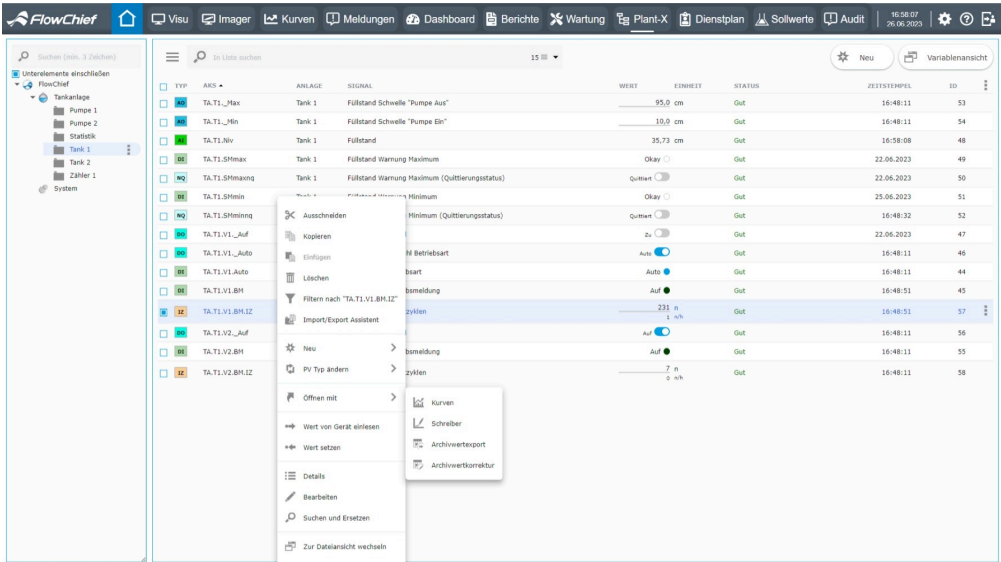
Visualisierung Pumpe: Aggregate können intuitiv über Pop-up-Fenster gesteuert und analysiert werden.

## Kurven



Visualisierung Tank: Auch Kurven können als Echtzeit oder Archivchart in PopUps integriert werden.

### Plantexplorer



Plantexplorer: Engineering und Monitoring in einer Applikation – der FlowChief Plantexplorer.

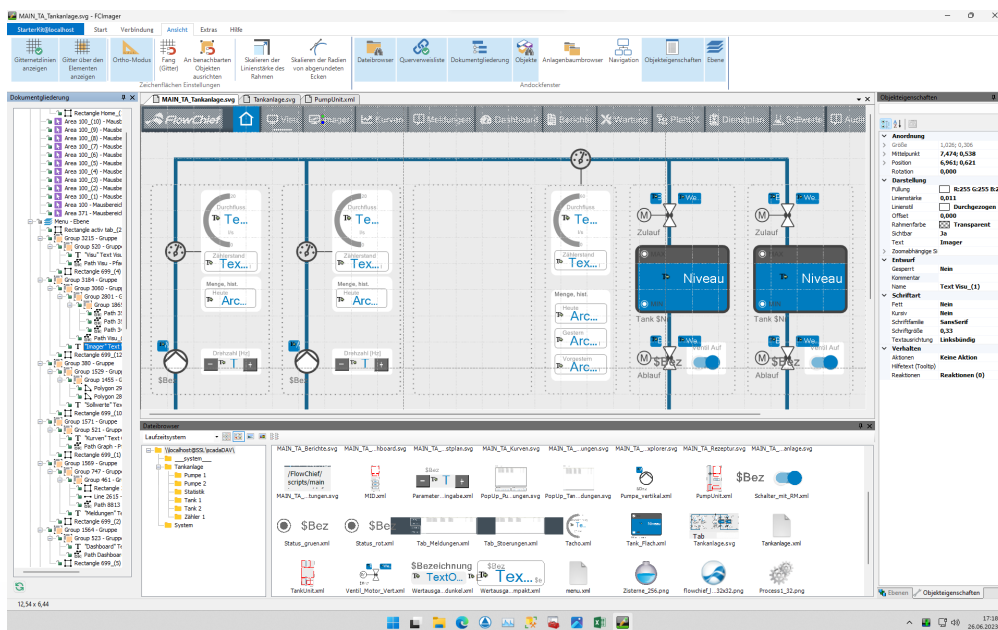
### WebReports





**Dashboard:** Der Nutzer kann im FlowChief System, Dashboards sehr einfach erstellen und hat so die Kennzahlen seiner Anlage immer im Blick.

## Imager



**Imager (FC\_Imager):** Das Engineering Tool zur Erstellung der Visualisierung – der Imager.